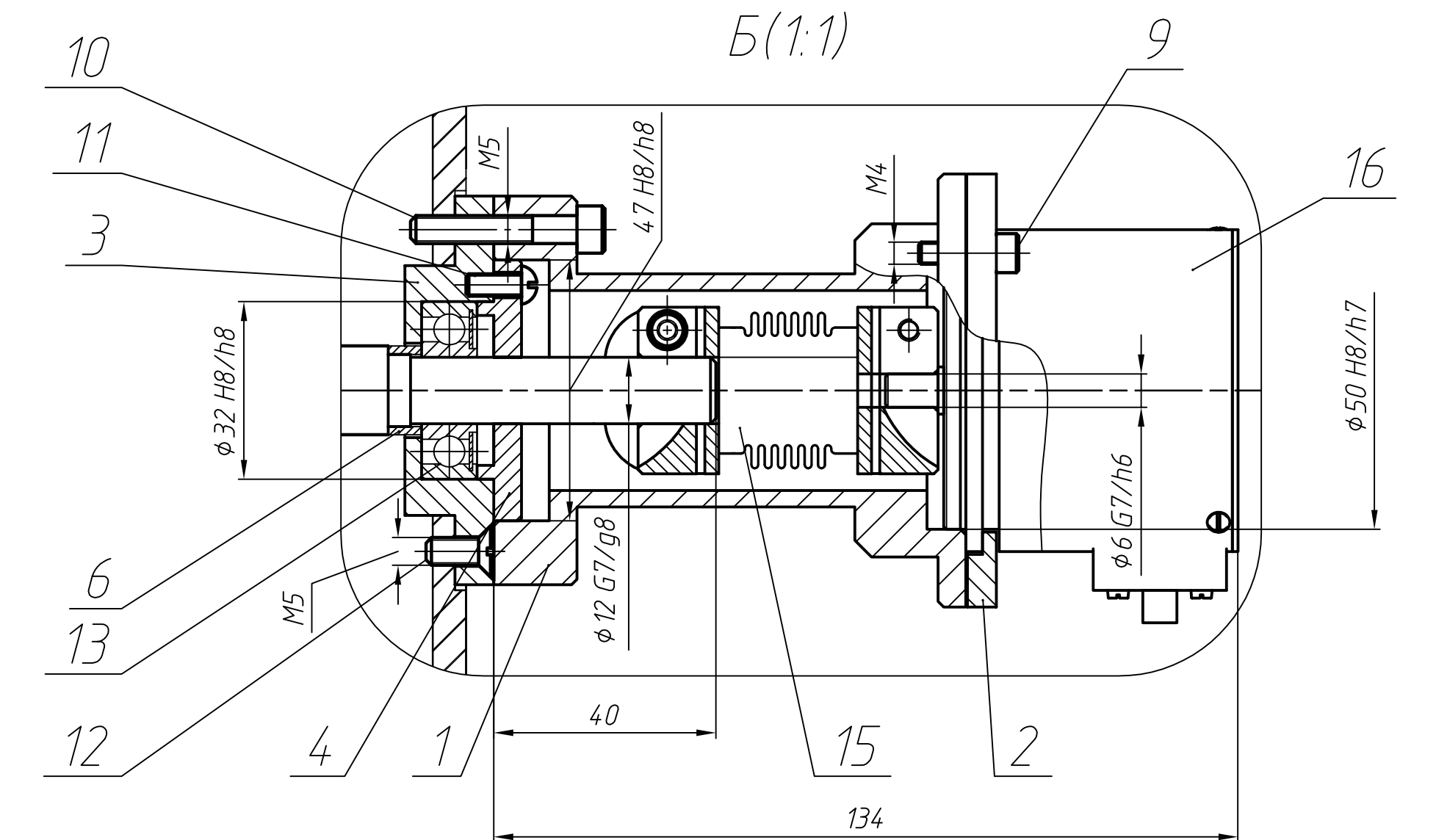
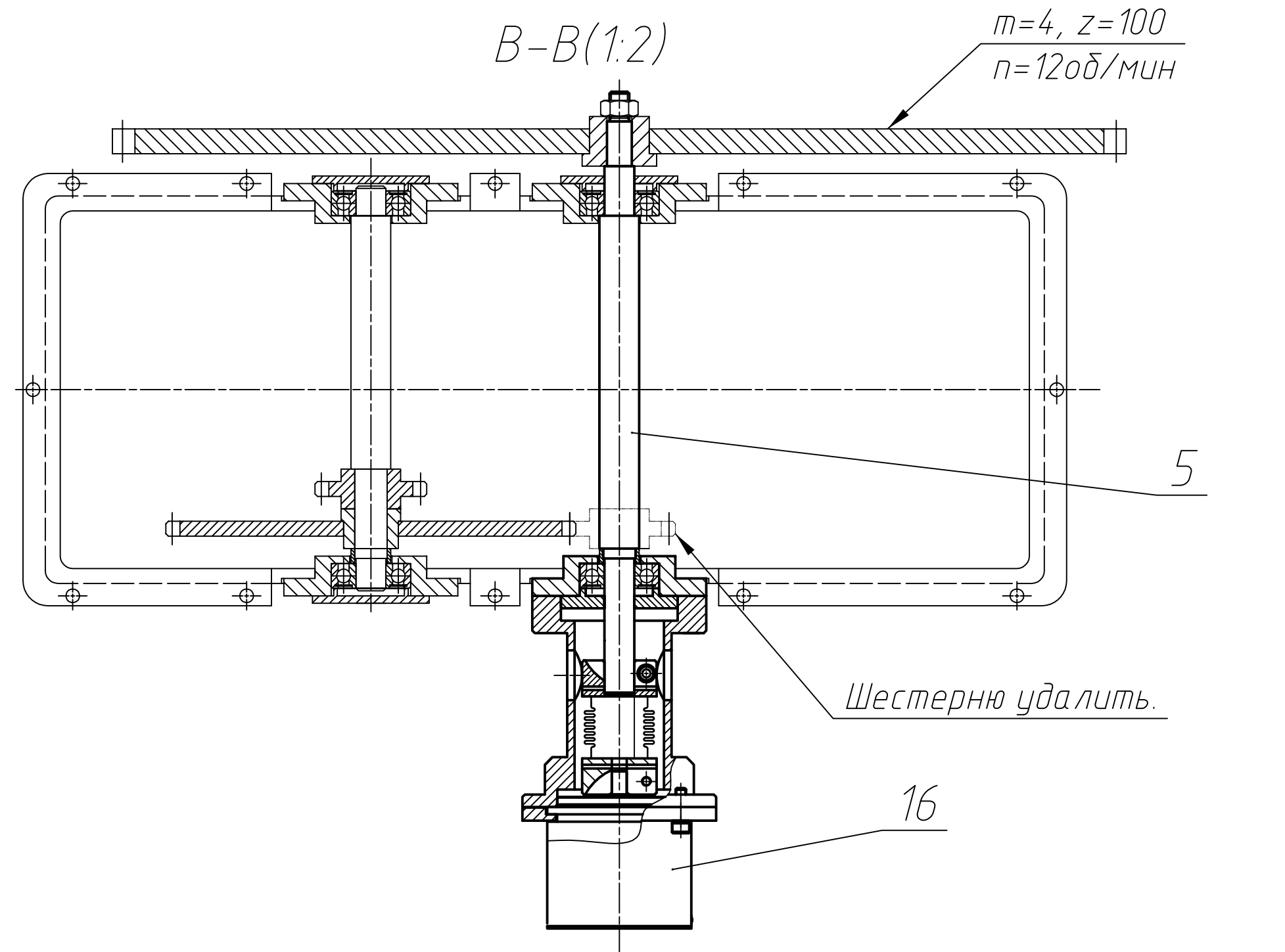
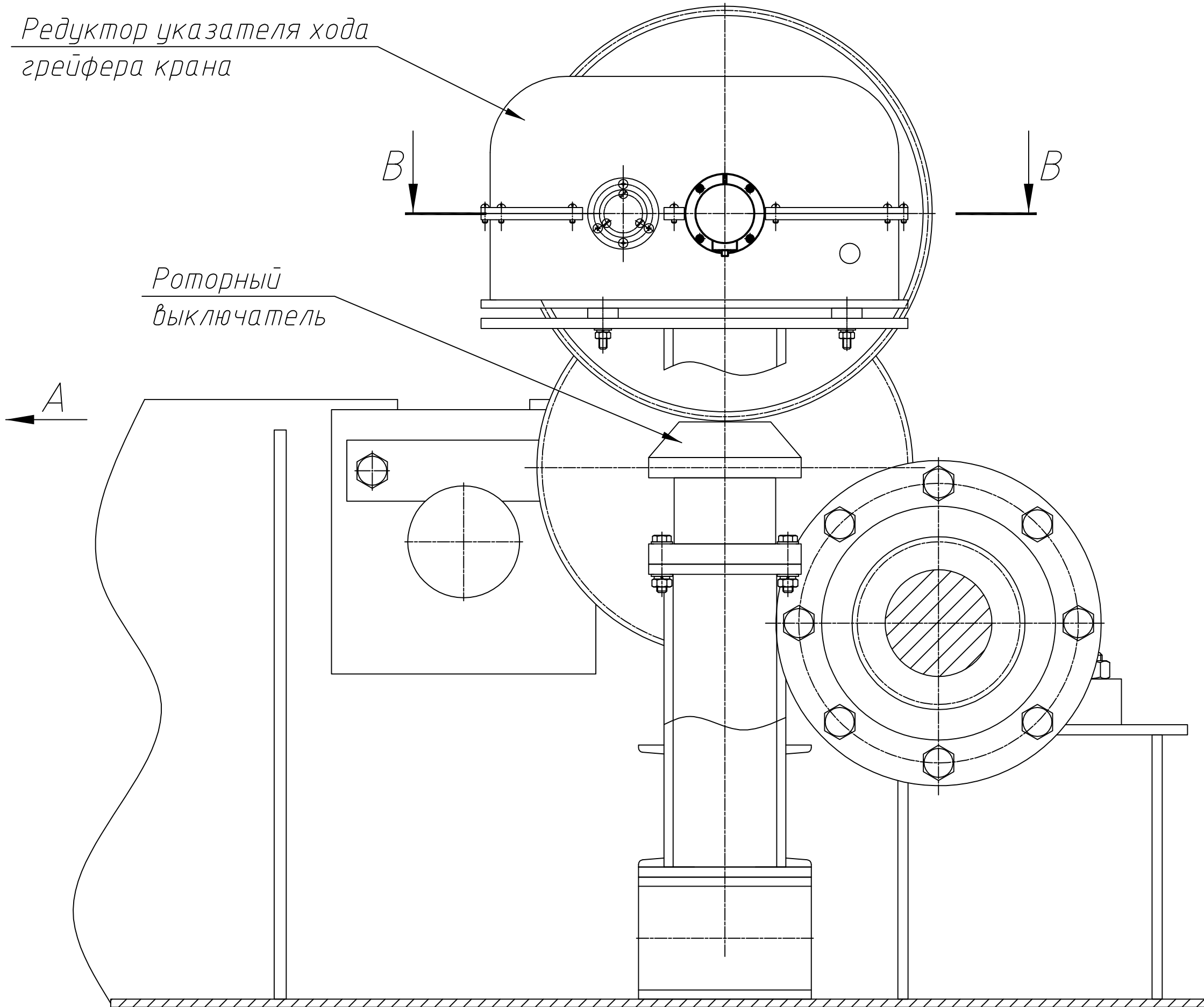
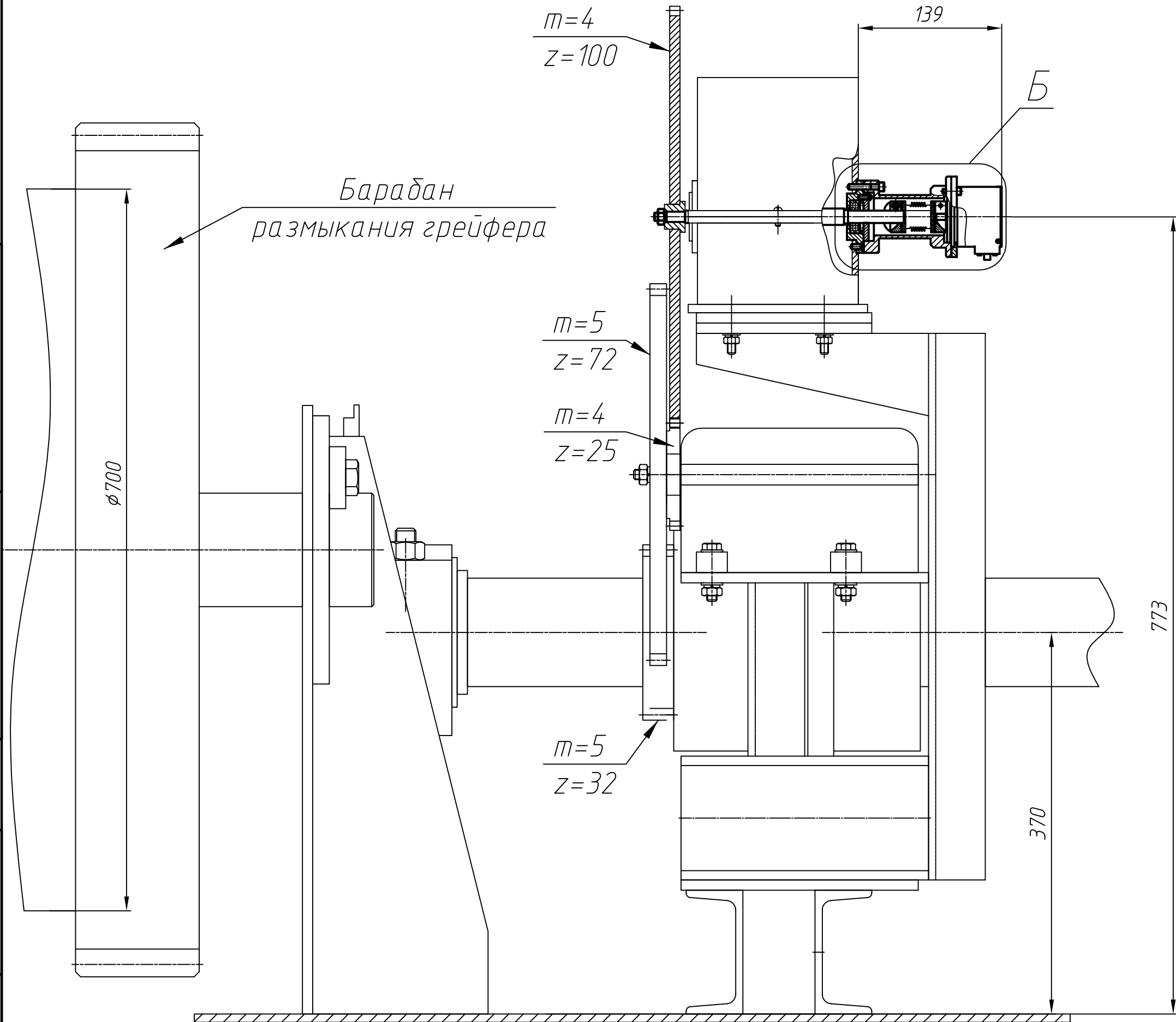


|               |
|---------------|
| Перф. примен. |
| Справ. №      |

|               |
|---------------|
| Подп. и дата  |
| Инф. № докум. |
| Взам. инф. №  |
| Подп. и дата  |
| Инф. № подл.  |



- \*Размеры для справок.
- Демонтировать в редукторе указателя хода входной вал с шестернями  $m=4, z=100$  и  $m=2.5, z=16$ .
- Установить в редуктор новый вал дет.поз.5 и шестерню  $m=4, z=100$ .
- Произвести монтаж фланца с энкодером согласно чертежу.

|          |         |          |       |  |      |       |
|----------|---------|----------|-------|--|------|-------|
|          |         |          |       | 24-06-БКС-И-090.01.007.000СБ                     |      |       |
|          |         |          |       | Установка энкодера механизма размыкания грейфера |      |       |
|          |         |          |       | Сборочный чертеж                                 |      |       |
| Изм.     | Лист    | № докум. | Проб. | Дата   | Лит. | Масса |
| Разраб.  | Яковлев | Сербаев  | 11.24 | 11.24  |      |       |
| Проб.    | Сербаев | 11.24    |       |  |      |       |
| Т.контр. |         |          |       |  |      |       |
| Н.контр. |         |          |       |  |      |       |
| Утв.     | Дулин   | 11.24    |       |  |      |       |
|          |         |          |       | Лист 1   |      |       |
|          |         |          |       | Формат А3х3                                      |      |       |